

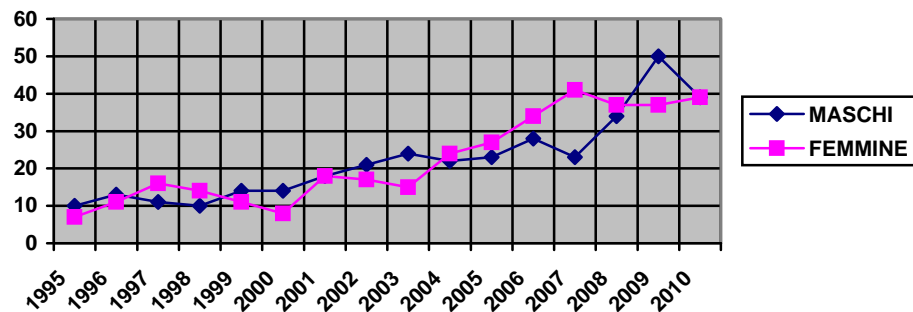


Comune di Castiraga Vidardo

Provincia di Lodi

RAFFRONTO POPOLAZIONE 1995-2010 DISTINTA PER SESSO E FASCE D'ETA'

ANNO	FASCIA D'ETA'	MASCHI	FEMMINE	TOTALE
1995	0 - 1	10	7	17
1996	0 - 1	13	11	24
1997	0 - 1	11	16	27
1998	0 - 1	10	14	24
1999	0 - 1	14	11	25
2000	0 - 1	14	8	22
2001	0 - 1	18	18	36
2002	0 - 1	21	17	38
2003	0 - 1	24	15	39
2004	0 - 1	22	24	46
2005	0 - 1	23	27	50
2006	0 - 1	28	34	62
2007	0 - 1	23	41	64
2008	0 - 1	34	37	71
2009	0 - 1	50	37	87
2010	0 - 1	39	39	78



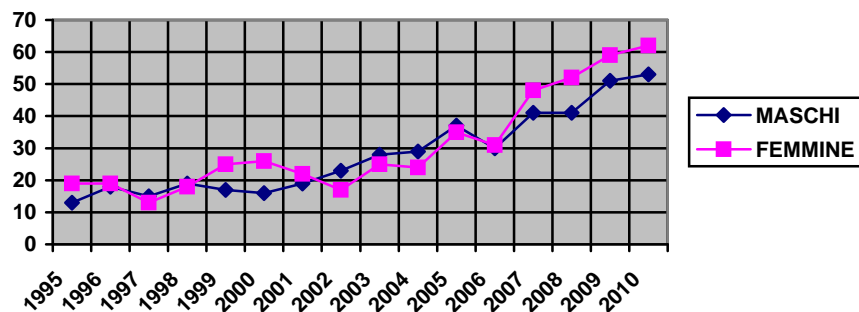


Comune di Castiraga Vidardo

Provincia di Lodi

RAFFRONTO POPOLAZIONE 1995-2010 DISTINTA PER SESSO E FASCE D'ETA'

ANNO	FASCIA D'ETA'	MASCHI	FEMMINE	TOTALE
1995	2 - 4	13	19	32
1996	2 - 4	18	19	37
1997	2 - 4	15	13	28
1998	2 - 4	19	18	37
1999	2 - 4	17	25	42
2000	2 - 4	16	26	42
2001	2 - 4	19	22	41
2002	2 - 4	23	17	40
2003	2 - 4	28	25	53
2004	2 - 4	29	24	53
2005	2 - 4	37	35	72
2006	2 - 4	30	31	61
2007	2 - 4	41	48	89
2008	2 - 4	41	52	93
2009	2 - 4	51	59	110
2010	2 - 4	53	62	115



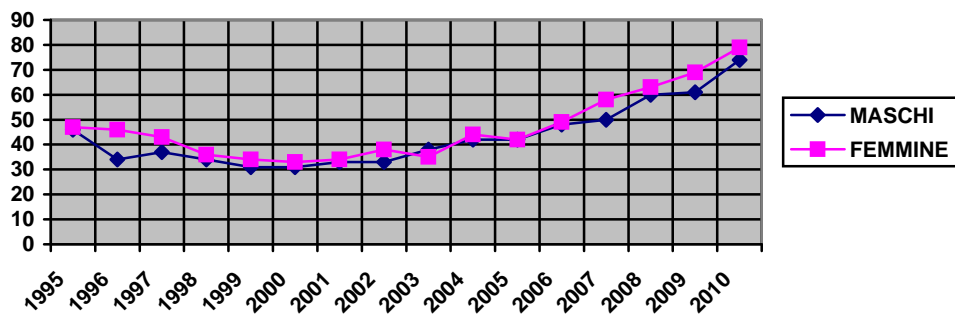


Comune di Castiraga Vidardo

Provincia di Lodi

RAFFRONTO POPOLAZIONE 1995-2010 DISTINTA PER SESSO E FASCE D'ETA'

ANNO	FASCIA D'ETA'	MASCHI	FEMMINE	TOTALE
1995	5 - 9	46	47	93
1996	5 - 9	34	46	80
1997	5 - 9	37	43	80
1998	5 - 9	34	36	70
1999	5 - 9	31	34	65
2000	5 - 9	31	33	64
2001	5 - 9	33	34	67
2002	5 - 9	33	38	71
2003	5 - 9	38	35	73
2004	5 - 9	42	44	86
2005	5 - 9	42	42	84
2006	5 - 9	48	49	97
2007	5 - 9	50	58	108
2008	5 - 9	60	63	123
2009	5 - 9	61	69	130
2010	5 - 9	74	79	153



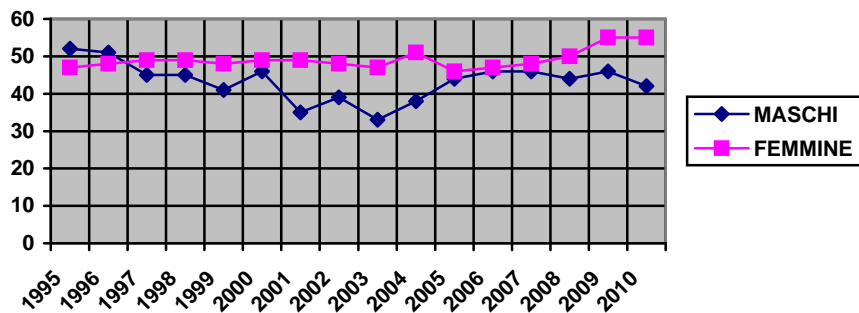


Comune di Castiraga Vidardo

Provincia di Lodi

RAFFRONTO POPOLAZIONE 1995-2010 DISTINTA PER SESSO E FASCE D'ETA'

ANNO	FASCIA D'ETA'	MASCHI	FEMMINE	TOTALE
1995	10 - 14	52	47	99
1996	10 - 14	51	48	99
1997	10 - 14	45	49	94
1998	10 - 14	45	49	94
1999	10 - 14	41	48	89
2000	10 - 14	46	49	95
2001	10 - 14	35	49	84
2002	10 - 14	39	48	87
2003	10 - 14	33	47	80
2004	10 - 14	38	51	89
2005	10 - 14	44	46	90
2006	10 - 14	46	47	93
2007	10 - 14	46	48	94
2008	10 - 14	44	50	94
2009	10 - 14	46	55	101
2010	10 - 14	42	55	97



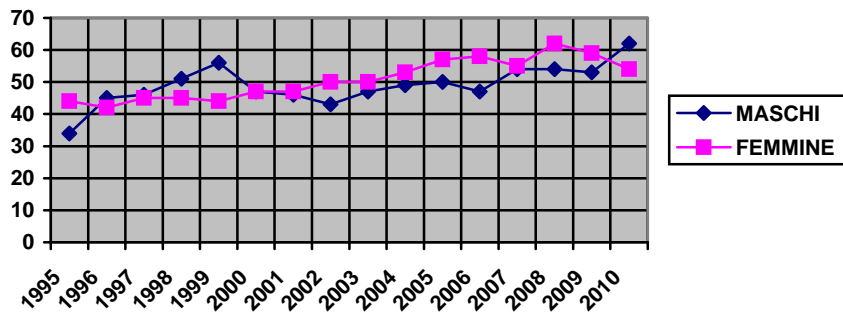


Comune di Castiraga Vidardo

Provincia di Lodi

RAFFRONTO POPOLAZIONE 1995-2010 DISTINTA PER SESSO E FASCE D'ETA'

ANNO	FASCIA D'ETA'	MASCHI	FEMMINE	TOTALE
1995	15 - 19	34	44	78
1996	15 - 19	45	42	87
1997	15 - 19	46	45	91
1998	15 - 19	51	45	96
1999	15 - 19	56	44	100
2000	15 - 19	47	47	94
2001	15 - 19	46	47	93
2002	15 - 19	43	50	93
2003	15 - 19	47	50	97
2004	15 - 19	49	53	102
2005	15 - 19	50	57	107
2006	15 - 19	47	58	105
2007	15 - 19	54	55	109
2008	15 - 19	54	62	116
2009	15 - 19	53	59	112
2010	15 - 19	62	54	116



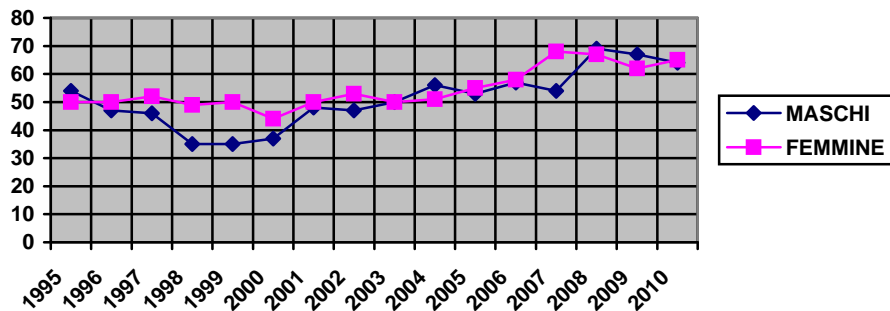


Comune di Castiraga Vidardo

Provincia di Lodi

RAFFRONTO POPOLAZIONE 1995-2010 DISTINTA PER SESSO E FASCE D'ETA'

ANNO	FASCIA D'ETA'	MASCHI	FEMMINE	TOTALE
1995	20 - 24	54	50	104
1996	20 - 24	47	50	97
1997	20 - 24	46	52	98
1998	20 - 24	35	49	84
1999	20 - 24	35	50	85
2000	20 - 24	37	44	81
2001	20 - 24	48	50	98
2002	20 - 24	47	53	100
2003	20 - 24	50	50	100
2004	20 - 24	56	51	107
2005	20 - 24	53	55	108
2006	20 - 24	57	58	115
2007	20 - 24	54	68	122
2008	20 - 24	69	67	136
2009	20 - 24	67	62	129
2010	20 - 24	64	65	129



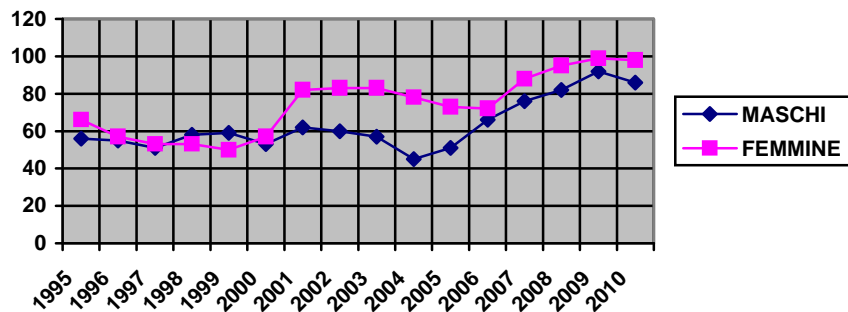


Comune di Castiraga Vidardo

Provincia di Lodi

RAFFRONTO POPOLAZIONE 1995-2010 DISTINTA PER SESSO E FASCE D'ETA'

ANNO	FASCIA D'ETA'	MASCHI	FEMMINE	TOTALE
1995	25 - 29	56	66	122
1996	25 - 29	55	57	112
1997	25 - 29	51	53	104
1998	25 - 29	58	53	113
1999	25 - 29	59	50	109
2000	25 - 29	53	57	103
2001	25 - 29	62	82	144
2002	25 - 29	60	83	143
2003	25 - 29	57	83	140
2004	25 - 29	45	78	123
2005	25 - 29	51	73	124
2006	25 - 29	66	72	138
2007	25 - 29	76	88	164
2008	25 - 29	82	95	177
2009	25 - 29	92	99	191
2010	25 - 29	86	98	184



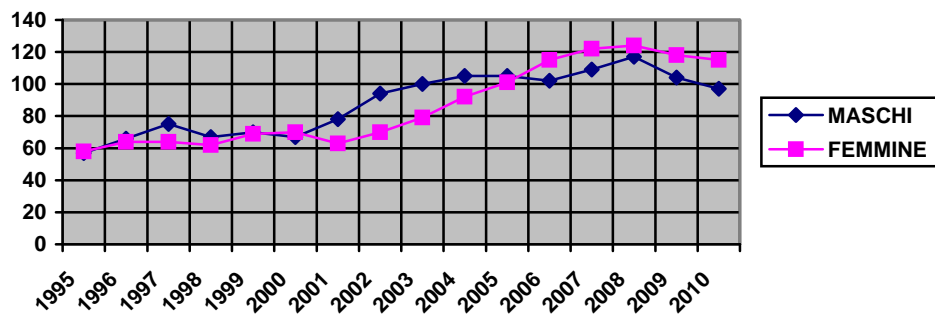


Comune di Castiraga Vidardo

Provincia di Lodi

RAFFRONTO POPOLAZIONE 1995-2010 DISTINTA PER SESSO E FASCE D'ETA'

ANNO	FASCIA D'ETA'	MASCHI	FEMMINE	TOTALE
1995	30 - 34	57	58	115
1996	30 - 34	66	64	139
1997	30 - 34	75	64	139
1998	30 - 34	67	62	129
1999	30 - 34	70	69	139
2000	30 - 34	67	70	137
2001	30 - 34	78	63	141
2002	30 - 34	94	70	164
2003	30 - 34	100	79	179
2004	30 - 34	105	92	197
2005	30 - 34	105	101	206
2006	30 - 34	102	115	217
2007	30 - 34	109	122	231
2008	30 - 34	117	124	241
2009	30 - 34	104	118	222
2010	30 - 34	97	115	212



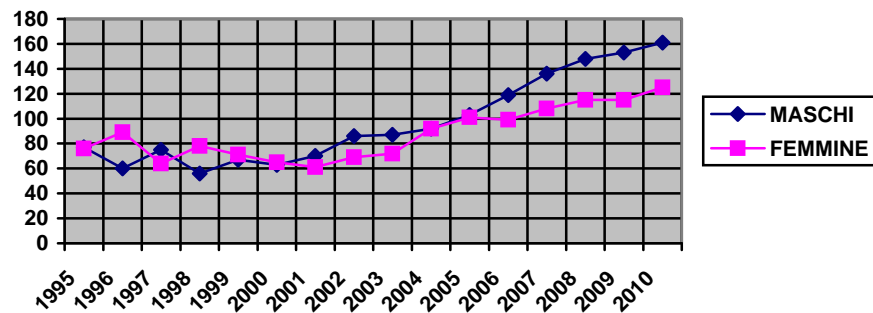


Comune di Castiraga Vidardo

Provincia di Lodi

RAFFRONTO POPOLAZIONE 1995-2010 DISTINTA PER SESSO E FASCE D'ETA'

ANNO	FASCIA D'ETA'	MASCHI	FEMMINE	TOTALE
1995	35 - 39	77	76	153
1996	35 - 39	60	89	149
1997	35 - 39	75	64	139
1998	35 - 39	56	78	134
1999	35 - 39	67	71	138
2000	35 - 39	63	65	128
2001	35 - 39	70	61	131
2002	35 - 39	86	69	155
2003	35 - 39	87	72	159
2004	35 - 39	92	92	184
2005	35 - 39	103	101	204
2006	35 - 39	119	99	218
2007	35 - 39	136	108	244
2008	35 - 39	148	115	263
2009	35 - 39	153	115	268
2010	35 - 39	161	125	286



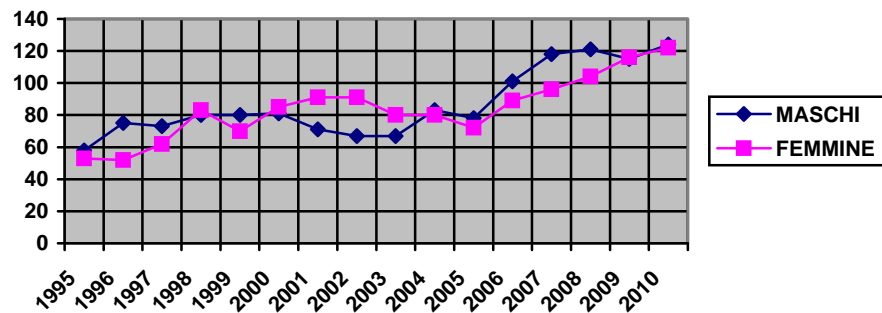


Comune di Castiraga Vidardo

Provincia di Lodi

RAFFRONTO POPOLAZIONE 1995-2010 DISTINTA PER SESSO E FASCE D'ETA'

ANNO	FASCIA D'ETA'	MASCHI	FEMMINE	TOTALE
1995	40 - 44	58	53	111
1996	40 - 44	75	52	127
1997	40 - 44	73	62	135
1998	40 - 44	80	83	153
1999	40 - 44	80	70	150
2000	40 - 44	81	85	166
2001	40 - 44	71	91	162
2002	40 - 44	67	91	158
2003	40 - 44	67	80	147
2004	40 - 44	83	80	163
2005	40 - 44	78	72	150
2006	40 - 44	101	89	190
2007	40 - 44	118	96	214
2008	40 - 44	121	104	225
2009	40 - 44	115	116	231
2010	40 - 44	124	122	246



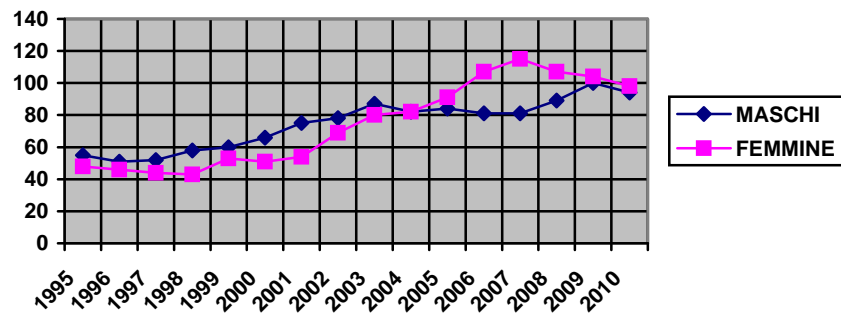


Comune di Castiraga Vidardo

Provincia di Lodi

RAFFRONTO POPOLAZIONE 1995-2010 DISTINTA PER SESSO E FASCE D'ETA'

ANNO	FASCIA D'ETA'	MASCHI	FEMMINE	TOTALE
1995	45 - 49	55	48	103
1996	45 - 49	51	46	97
1997	45 - 49	52	44	96
1998	45 - 49	58	43	101
1999	45 - 49	60	53	113
2000	45 - 49	66	51	117
2001	45 - 49	75	54	129
2002	45 - 49	78	69	147
2003	45 - 49	87	80	167
2004	45 - 49	82	82	164
2005	45 - 49	84	91	175
2006	45 - 49	81	107	188
2007	45 - 49	81	115	196
2008	45 - 49	89	107	196
2009	45 - 49	100	104	204
2010	45 - 49	94	98	192



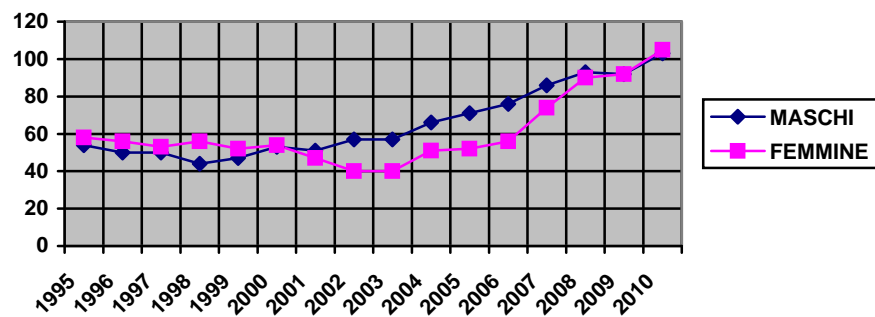


Comune di Castiraga Vidardo

Provincia di Lodi

RAFFRONTO POPOLAZIONE 1995-2010 DISTINTA PER SESSO E FASCE D'ETA'

ANNO	FASCIA D'ETA'	MASCHI	FEMMINE	TOTALE
1995	50 - 54	54	58	112
1996	50 - 54	50	56	106
1997	50 - 54	50	53	103
1998	50 - 54	44	56	100
1999	50 - 54	47	52	99
2000	50 - 54	53	54	107
2001	50 - 54	51	47	98
2002	50 - 54	57	40	97
2003	50 - 54	57	40	97
2004	50 - 54	66	51	117
2005	50 - 54	71	52	123
2006	50 - 54	76	56	132
2007	50 - 54	86	74	160
2008	50 - 54	93	90	183
2009	50 - 54	92	92	184
2010	50 - 54	103	105	208



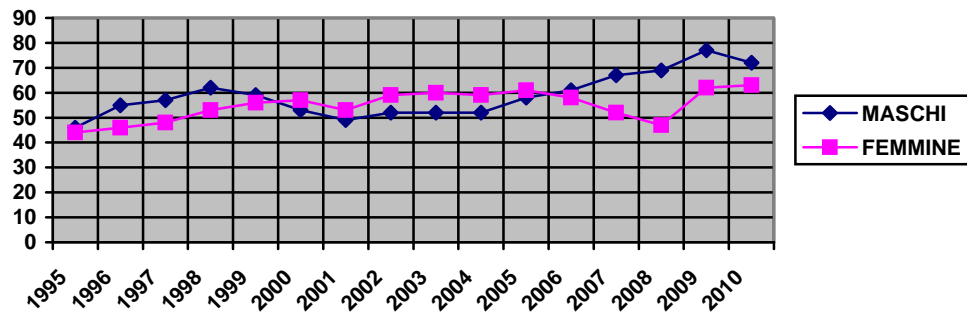


Comune di Castiraga Vidardo

Provincia di Lodi

RAFFRONTO POPOLAZIONE 1995-2010 DISTINTA PER SESSO E FASCE D'ETA'

ANNO	FASCIA D'ETA'	MASCHI	FEMMINE	TOTALE
1995	55 - 59	46	44	90
1996	55 - 59	55	46	101
1997	55 - 59	57	48	105
1998	55 - 59	62	53	115
1999	55 - 59	59	56	115
2000	55 - 59	53	57	110
2001	55 - 59	49	53	102
2002	55 - 59	52	59	111
2003	55 - 59	52	60	112
2004	55 - 59	52	59	111
2005	55 - 59	58	61	119
2006	55 - 59	61	58	119
2007	55 - 59	67	52	119
2008	55 - 59	69	47	116
2009	55 - 59	77	62	139
2010	55 - 59	72	63	135



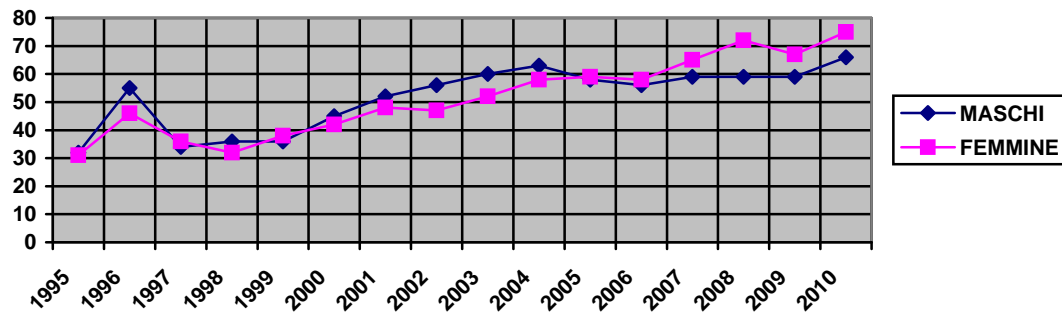


Comune di Castiraga Vidardo

Provincia di Lodi

RAFFRONTO POPOLAZIONE 1995-2010 DISTINTA PER SESSO E FASCE D'ETA'

ANNO	FASCIA D'ETA'	MASCHI	FEMMINE	TOTALE
1995	60 - 64	32	31	63
1996	60 - 64	55	46	101
1997	60 - 64	34	36	70
1998	60 - 64	36	32	68
1999	60 - 64	36	38	74
2000	60 - 64	45	42	87
2001	60 - 64	52	48	100
2002	60 - 64	56	47	103
2003	60 - 64	60	52	112
2004	60 - 64	63	58	121
2005	60 - 64	58	59	117
2006	60 - 64	56	58	114
2007	60 - 64	59	65	124
2008	60 - 64	59	72	131
2009	60 - 64	59	67	126
2010	60 - 64	66	75	141



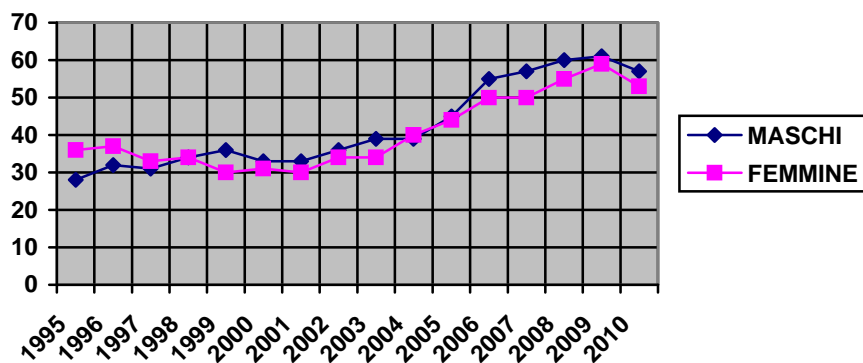


Comune di Castiraga Vidardo

Provincia di Lodi

RAFFRONTO POPOLAZIONE 1995-2010 DISTINTA PER SESSO E FASCE D'ETA'

ANNO	FASCIA D'ETA'	MASCHI	FEMMINE	TOTALE
1995	65 - 69	28	36	64
1996	65 - 69	32	37	69
1997	65 - 69	31	33	64
1998	65 - 69	34	34	68
1999	65 - 69	36	30	66
2000	65 - 69	33	31	64
2001	65 - 69	33	30	63
2002	65 - 69	36	34	70
2003	65 - 69	39	34	73
2004	65 - 69	39	40	79
2005	65 - 69	45	44	89
2006	65 - 69	55	50	105
2007	65 - 69	57	50	107
2008	65 - 69	60	55	115
2009	65 - 69	61	59	120
2010	65 - 69	57	53	110



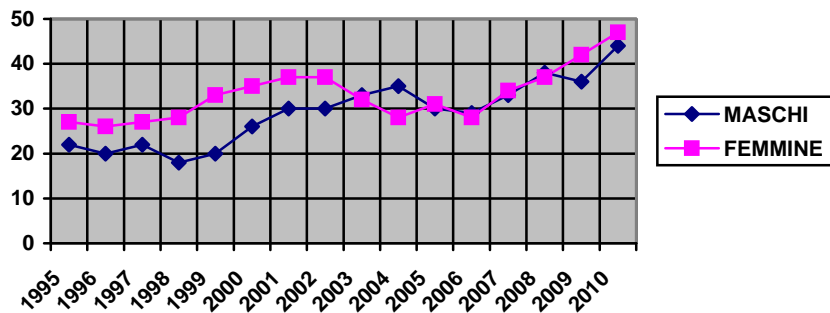


Comune di Castiraga Vidardo

Provincia di Lodi

RAFFRONTO POPOLAZIONE 1995-2010 DISTINTA PER SESSO E FASCE D'ETA'

ANNO	FASCIA D'ETA'	MASCHI	FEMMINE	TOTALE
1995	70 - 74	22	27	49
1996	70 - 74	20	26	46
1997	70 - 74	22	27	49
1998	70 - 74	18	28	46
1999	70 - 74	20	33	53
2000	70 - 74	26	35	61
2001	70 - 74	30	37	67
2002	70 - 74	30	37	67
2003	70 - 74	33	32	65
2004	70 - 74	35	28	63
2005	70 - 74	30	31	61
2006	70 - 74	29	28	57
2007	70 - 74	33	34	67
2008	70 - 74	38	37	75
2009	70 - 74	36	42	78
2010	70 - 74	44	47	91



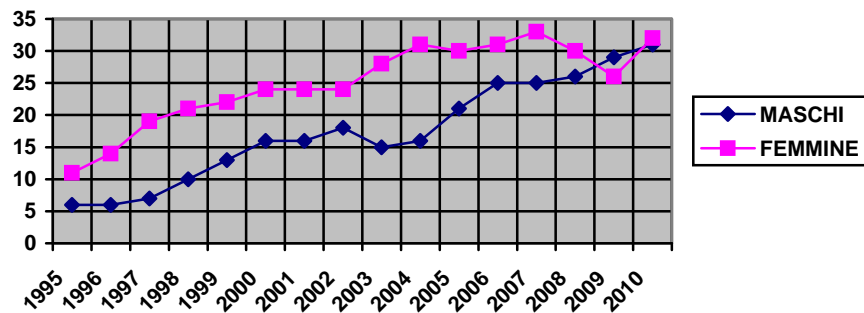


Comune di Castiraga Vidardo

Provincia di Lodi

RAFFRONTO POPOLAZIONE 1995-2010 DISTINTA PER SESSO E FASCE D'ETA'

ANNO	FASCIA D'ETA'	MASCHI	FEMMINE	TOTALE
1995	75 - 79	6	11	17
1996	75 - 79	6	14	20
1997	75 - 79	7	19	26
1998	75 - 79	10	21	31
1999	75 - 79	13	22	35
2000	75 - 79	16	24	40
2001	75 - 79	16	24	40
2002	75 - 79	18	24	42
2003	75 - 79	15	28	43
2004	75 - 79	16	31	47
2005	75 - 79	21	30	51
2006	75 - 79	25	31	56
2007	75 - 79	25	33	58
2008	75 - 79	26	30	56
2009	75 - 79	29	26	55
2010	75 - 79	31	32	63



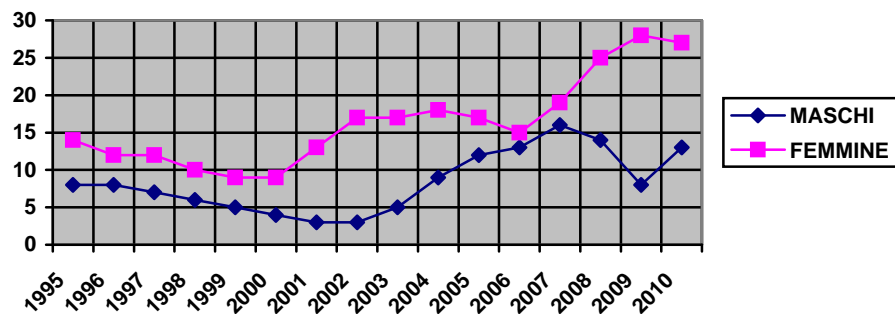


Comune di Castiraga Vidardo

Provincia di Lodi

RAFFRONTO POPOLAZIONE 1995-2010 DISTINTA PER SESSO E FASCE D'ETA'

ANNO	FASCIA D'ETA'	MASCHI	FEMMINE	TOTALE
1995	80 - 84	8	14	22
1996	80 - 84	8	12	20
1997	80 - 84	7	12	19
1998	80 - 84	6	10	16
1999	80 - 84	5	9	14
2000	80 - 84	4	9	13
2001	80 - 84	3	13	16
2002	80 - 84	3	17	20
2003	80 - 84	5	17	22
2004	80 - 84	9	18	27
2005	80 - 84	12	17	29
2006	80 - 84	13	15	28
2007	80 - 84	16	19	35
2008	80 - 84	14	25	39
2009	80 - 84	8	28	36
2010	80 - 84	13	27	40



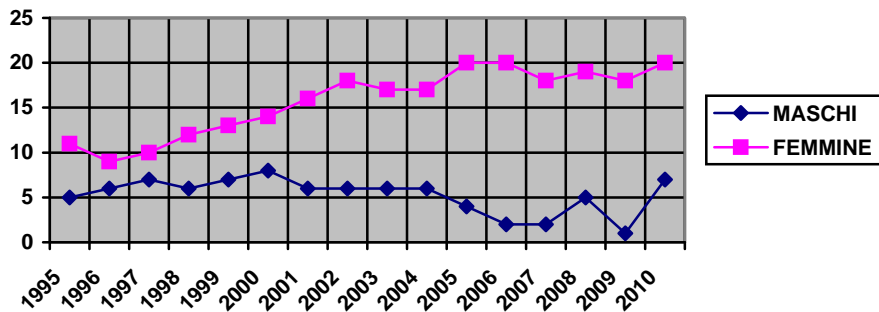


Comune di Castiraga Vidardo

Provincia di Lodi

RAFFRONTO POPOLAZIONE 1995-2010 DISTINTA PER SESSO E FASCE D'ETA'

ANNO	FASCIA D'ETA'	MASCHI	FEMMINE	TOTALE
1995	85 ed oltre	5	11	16
1996	85 ed oltre	6	9	15
1997	85 ed oltre	7	10	17
1998	85 ed oltre	6	12	18
1999	85 ed oltre	7	13	20
2000	85 ed oltre	8	14	22
2001	85 ed oltre	6	16	22
2002	85 ed oltre	6	18	24
2003	85 ed oltre	6	17	23
2004	85 ed oltre	6	17	23
2005	85 ed oltre	4	20	24
2006	85 ed oltre	2	20	22
2007	85 ed oltre	2	18	20
2008	85 ed oltre	5	19	24
2009	85 ed oltre	1	18	19
2010	85 ed oltre	7	20	27





Comune di Castiraga Vidardo

Provincia di Lodi

RAFFRONTO POPOLAZIONE 1995-2010 DISTINTA PER SESSO E FASCE D'ETA'

ANNO	MASCHI	FEMMINE	TOTALE POPOLAZIONE
1995	713	747	1460
1996	722	752	1474
1997	729	767	1496
1998	729	768	1497
1999	753	778	1531
2000	759	801	1560
2001	795	839	1634
2002	849	881	1730
2003	878	898	1776
2004	929	973	1902
2005	969	1014	1983
2006	1042	1075	2117
2007	1133	1192	2325
2008	1223	1251	2474
2009	1265	1287	2552
2010	1289	1334	2623

